

INFORMAÇÕES TÉCNICAS

Dados de performance		QLT M20
Frequência	Hz	60
Tensão	V	230
Potência	kW	7
Nível de ruído a 7m de distância - ISO9614-2	dB(A)	59

Motor - Yanmar		
Modelo		3TNV70
Velocidade	rpm	1800
Potência	kW	8
Arrefecimento		Água
Cilindros		3

Alternador - Linz		
Modelo		E1C13/4 - Brushless
Potência	kVA	7
Proteção	Classe / IP	Classe H/IP23

Consumo		
Capacidade Tanque	l	104
Autonomia	h	Até 70

Potência tomadas		
Potência	W	2 x 1000
Tensão	V	230
Frequência	Hz	60

Lâmpadas		
4 x metal halide	W	4 x 1000
Fluxo luminoso	Lumen	440.000
Projetores	4 projetores de alumínio fundido com regulagem e proteção de temperatura	

Mastro		
Rotação	Ângulo de rotação	360°
Altura máxima	m	9,44
Velocidade máxima vento	Km/h	80
Tipo	Manual com catracas e travas de segurança	

Dimensões		Pronto para operação	Para transporte (com mastro abaixado)
Comprimento x Largura x Altura	m	3,21 x 2,85 x 9,44	4,48 x 1,27 x 1,68
Peso	kg	860 (abastecido)	775 (sem abastecer)



Atlas Copco



Confiabilidade



Versatilidade



Eficiência energética



Fácil manutenção

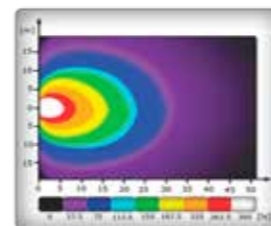


Alta mobilidade



VANTAGENS

- Produto Produzido no Brasil
- Finame e Cartão BNDES disponíveis
- Assistência Técnica Especializada em Equipamentos Portáteis



Maior performance luminosa

5 PRINCIPAIS BENEFÍCIOS

- Performance
- Serviço eficiente
- Valor de revenda e longa vida útil
- Versatilidade
- Transporte eficiente

www.atlascopco.com.br/energiaportatil

QLT M20

Compacta, fácil utilização e confiável 4 x lâmpadas de 1000W de metal halide para um trabalho seguro, limpo e duradouro.

Atlas Copco

Sujeito a alterações sem aviso prévio. Atlas Copco - Avenida Georg Schaeffler, 430 - Sorocaba - São Paulo

ATLAS COPCO QLT M20 UMA REVOLUÇÃO NA CATEGORIA

Uma nova torre de iluminação da Atlas Copco, QLT M20, baseia-se num conceito de sucesso com as inovações de operação, desempenho e serviço para o mercado brasileiro. Inclui uma carenagem e chassi robustos projetados para transporte frequente com amplas portas para assistência e serviço, bem como um painel de comando de fácil acesso, sem necessidade de abertura da porta e com botão de emergência que permitem uma operação mais simples e segura, alinhada com as normas regulamentadoras existentes. Soma-se a este desenho inovador um bocal de abastecimento externo que possibilita maior segurança, permitindo que o abastecimento possa ser feito sem o contato com os componentes internos ou até mesmo sem interromper a operação.

A nova torre possui CHASSI 100% VEDADO E CERTIFICADO, sem necessidade da utilização de bandejas de contenção, além de uma barra de tração retrátil que reduz o espaço necessário para o transporte otimizando os custos com fretes.

BARRA DE TRAÇÃO RETRÁTIL



fácil acesso com simplicidade e segurança de operação

BOTÃO DE EMERGÊNCIA



Maior autonomia



Baixo consumo de combustível



Máquina super silenciosa



Melhor estabilidade de tensão nas tomadas



Manutenção em 250 horas de operação



Filtro de combustível Heavy Duty - duplo filtro

ACENDIMENTO INDIVIDUAL DAS LÂMPADAS



OLHAL DE IÇAMENTO



E entradas para empilhadeiras

PAINEL EXTERNO



Fácil acesso com simplicidade e segurança de operação

OPCIONAIS



Versão skid



Kit de sinalização rodoviária



Corta-faixa (escapamento)

CHASSI 100% VEDADO



Não contamina o solo

BOCAL DE ABASTECIMENTO EXTERNO



PARALAMAS EM POLIETILENO



Alta durabilidade

Atlas Copco